

# 貸事務所

## ☆タイヤビル☆

光ケーブル対応可

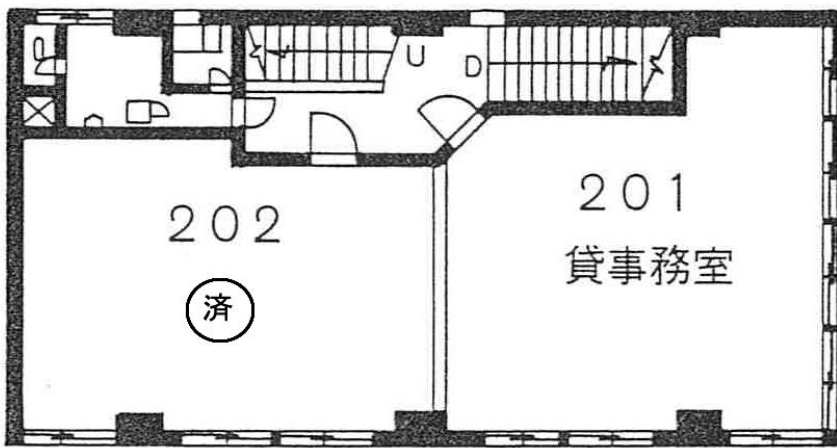


**九段下歩2分**  
**交通至便**

### 《物件概要》

- 所在地/東京都千代田区九段北1丁目10番2号
- 建物/鉄筋コンクリート造地上5階建
- 設備/冷暖房、湯沸所、トイレ
- 用途/事務所としてのみ

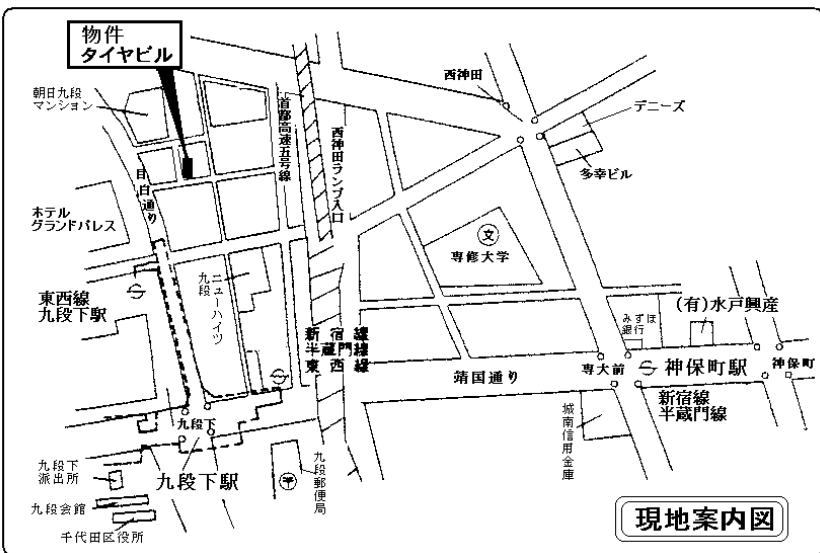
即入居可能



2F

<交通>

[地下鉄]	東西線	九段下駅歩2分
	新宿線	九段下駅歩3分
	半蔵門線	九段下駅歩3分
	三田線	神保町駅歩8分
	有楽町線	飯田橋駅歩9分
[JR]	中央総武線	水道橋駅歩7分
	中央総武線	飯田橋駅歩8分
[高速]	5号線	西神田ランプ至近



※ 1階はヤマト運輸

<201号室>

43.99㎡ (13.31坪)

賃料 **160,000円** + 消費税

共益費 ———円

保証金 4ヶ月分

礼金 2ヶ月分

契約 2年間

更新 1ヶ月分

※原則として貸主指定の保証会社にご加入頂きます。  
初回100%、1年毎10%  
※図面と現況が異なる場合現況優先とさせていただきます

(公社) 東京都宅地建物取引業協会千代田中央支部会員  
(公社) 東京都不動産協同組合員 東京都知事免許(16)第 6614号

東京都千代田区神田神保町2-4(靖国通専修大前交差点際)  
TEL03 (3262) 7777 (代) FAX03 (3264) 0489

【手数料】  
仲介手数料として賃料の1ヶ月分を  
申し受けます。

有限会社 水戸興産

当社の営業時間は月～金9時～18時。【定休日：土、日、祝日】  
※土曜日、日曜日、祝日のご案内の際は事前にご連絡下さい。

取引形態：専任媒介

# 貸事務所

## ☆タイヤビル☆

### 九段下歩2分 交通至便

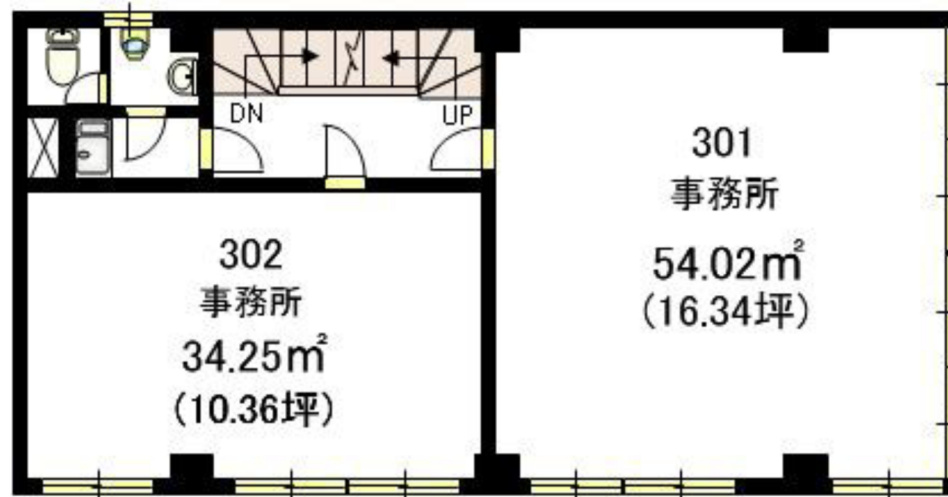
光ケーブル対応可



#### 《物件概要》

- 所在地/東京都千代田区九段北1丁目10番2号
- 建物/鉄筋コンクリート造地上5階建
- 設備/冷暖房、湯沸所、トイレ
- 用途/事務所としてのみ

即入居可能



#### <交通>

- [地下鉄] 東西線 九段下駅歩2分  
新宿線 九段下駅歩3分  
半蔵門線 九段下駅歩3分  
三田線 神保町駅歩8分  
有楽町線 飯田橋駅歩9分
- [JR] 中央総武線 水道橋駅歩7分  
中央総武線 飯田橋駅歩8分
- [高速] 5号線 西神田ランプ至近

### 3F

<301号室>

54.02m<sup>2</sup> (16.34坪)

賃料 **180,000円** + 消費税

共益費 ———円

保証金 4ヶ月分

礼金 2ヶ月分

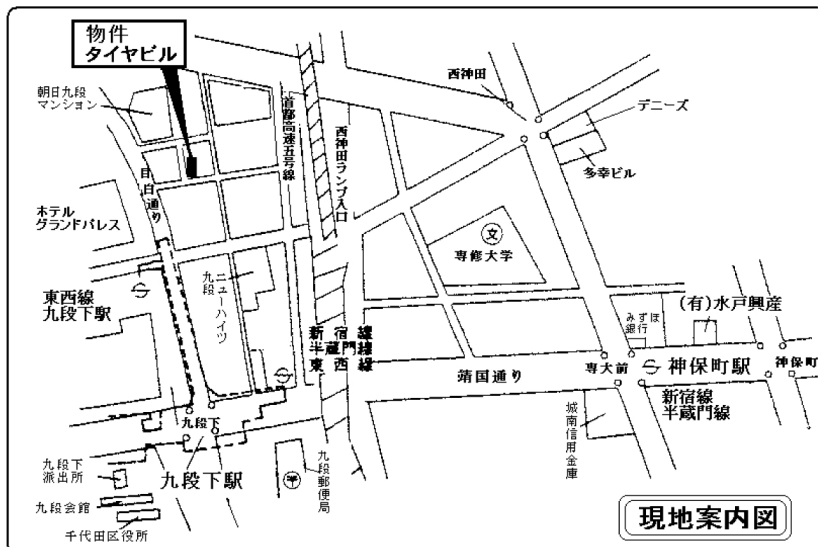
契約 2ヶ年間

更新 1ヶ月分

※原則として貸主指定の保証会社にご加入頂きます。

初回100%、1年毎10%

※図面と現況が異なる場合現況優先とさせていただきます



※ 1階はヤマト運輸

#### 【手数料】

仲介手数料として賃料の1ヶ月分を申し受けます。

取引形態：専任媒介

(公社) 東京都宅地建物取引業協会千代田中央支部会員

(公社) 東京都不動産協同組合員 東京都知事免許(16)第6614号

東京都千代田区神田神保町2-4(靖国通専修大前交差点際)

TEL03 (3262) 7777 (代) FAX03 (3264) 0489

当社の営業時間は月～金9時～18時。【定休日：土、日、祝日】

※土曜日、日曜日、祝日のご案内の際は事前にご連絡下さい。

## 有限会社 水戸興産